

REDUCCIÓN DEL RIESGO DE DESASTRES

Para un desarrollo sostenible

ONEMI

Nuevo Sistema Nacional de Prevención y Respuesta ante Desastres y
Servicio Nacional de Prevención y Respuesta ante Desastres”

ONEMI ISO22320
SISTEMA DE GESTIÓN
DE EMERGENCIAS

CHILE
SENDAI
2015-2030



ONEMI
Ministerio del Interior
y Seguridad Pública

Gobierno de Chile

CONTEXTO GEOFÍSICO

AMENAZAS

NATURALES

GEOLÓGICAS

Terremotos
Tsunamis
Erupciones Volcánicas

METEOROLÓGICAS CLIMATOLÓGICAS HIDROMETEOROLÓGICAS

Sequías
Temporales
Marejadas
Inundaciones
Remociones de Masa
Temperaturas Extremas
Nevadas
Olas de Calor
Tornados

ANTRÓPICAS

Incendios Forestales
Incendios de Interfase
Biológicos



CONTEXTO GEOFÍSICO

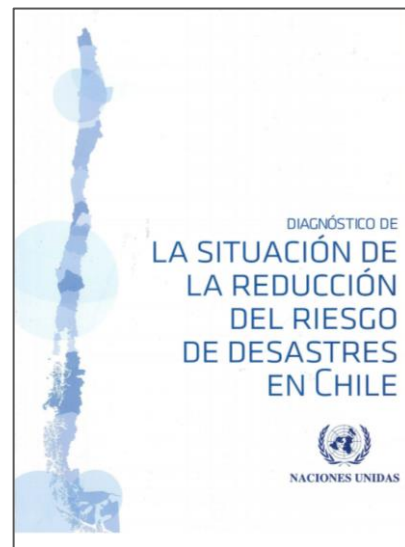
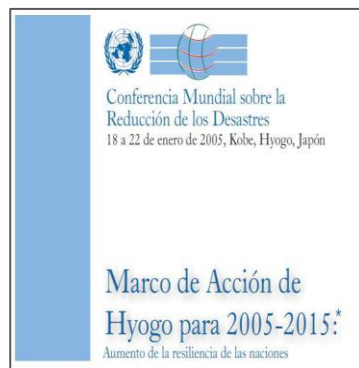
- 1 Margen Oriental del Cinturón del Pacífico.
- 2 Alta actividad volcánica (Arco Volcánico Andino).
- 3 Alta actividad sísmica (diversidad de fuentes sismológicas).
- 4 *Conforme a la Convención del Marco de NU Chile es calificado como un país "Altamente Vulnerable"
- 5 **54 % de la población y 12,4% de su superficie expuesta a 3 o más Amenazas*.



Multi-
Amenaza

Fuente: *Convención del Marco de UN sobre Cambio Climático - ** Natural Disaster Hotspots A Global Risk Analysis, The World Bank

Diagnóstico GRD en Chile 12 años atrás



75 recomendaciones



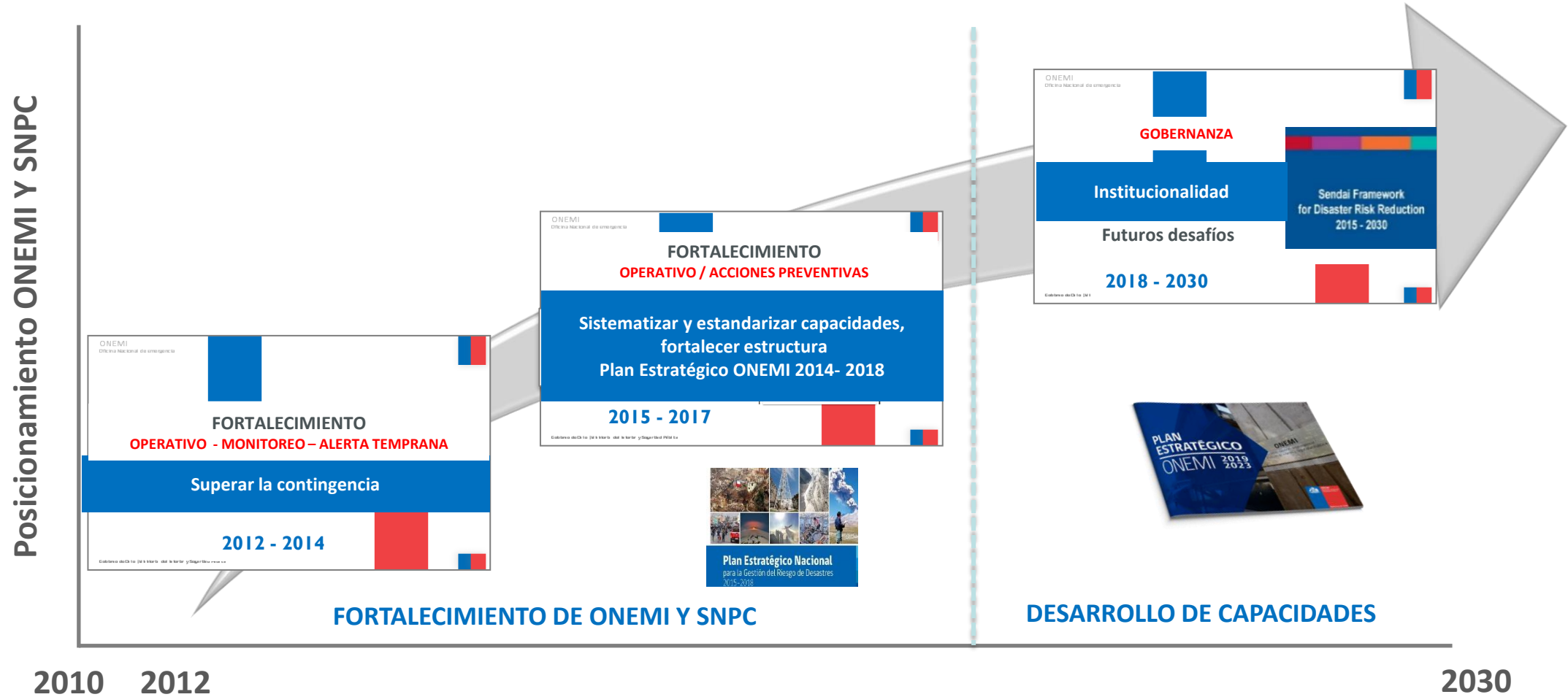
Principales problemas detectados

- ✓ Institucionalidad precaria
- ✓ Falta de una normativa sistémica en torno a la GRD.
- ✓ Falta de integración y preparación del SNPC.
- ✓ Falta de conocimiento del riesgo
- ✓ Falta de acciones de Reducción del Riesgo de Desastres
- ✓ Deficientes capacidades operativas y de Alerta Temprana de ONEMI y Organismos Técnicos.



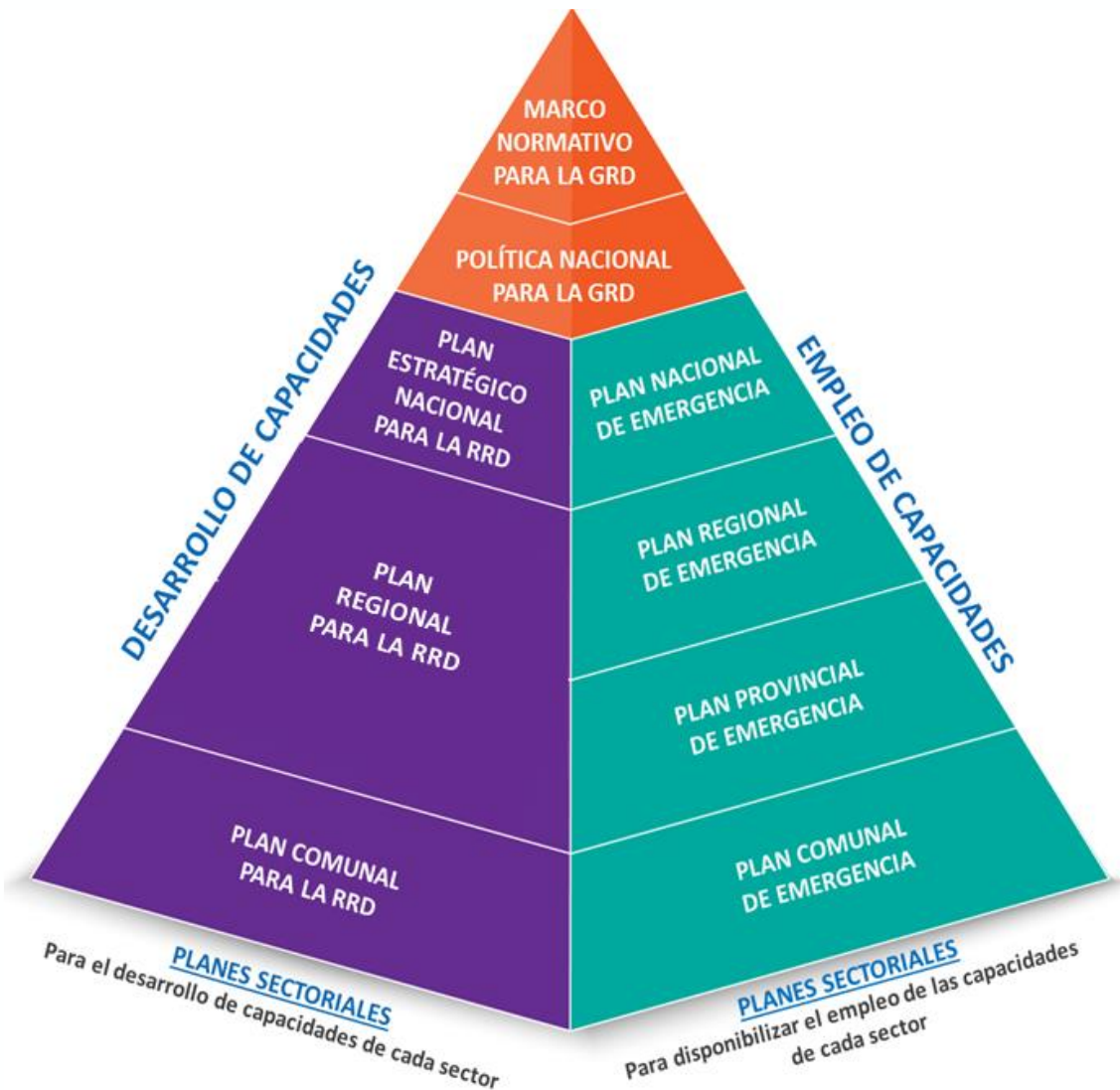
NUEVO SISTEMA NACIONAL DE GESTIÓN DEL RIESGO DE DESASTRES

Estrategia de Fortalecimiento y Desarrollo



Enfoque de solución propuesto principio del 2013

Sistematización SNPC (SINAPRED)



Protocolos, procedimientos, normas, guías, etc.

Funcionamiento del Sistema para Gestionar el Riesgo de Desastres de acuerdo a la Nueva Institucionalidad

SENAPRED

- ✓ Asesorar
- ✓ Coordinar
- ✓ Organizar
- ✓ Planificar
- ✓ **Supervisar**



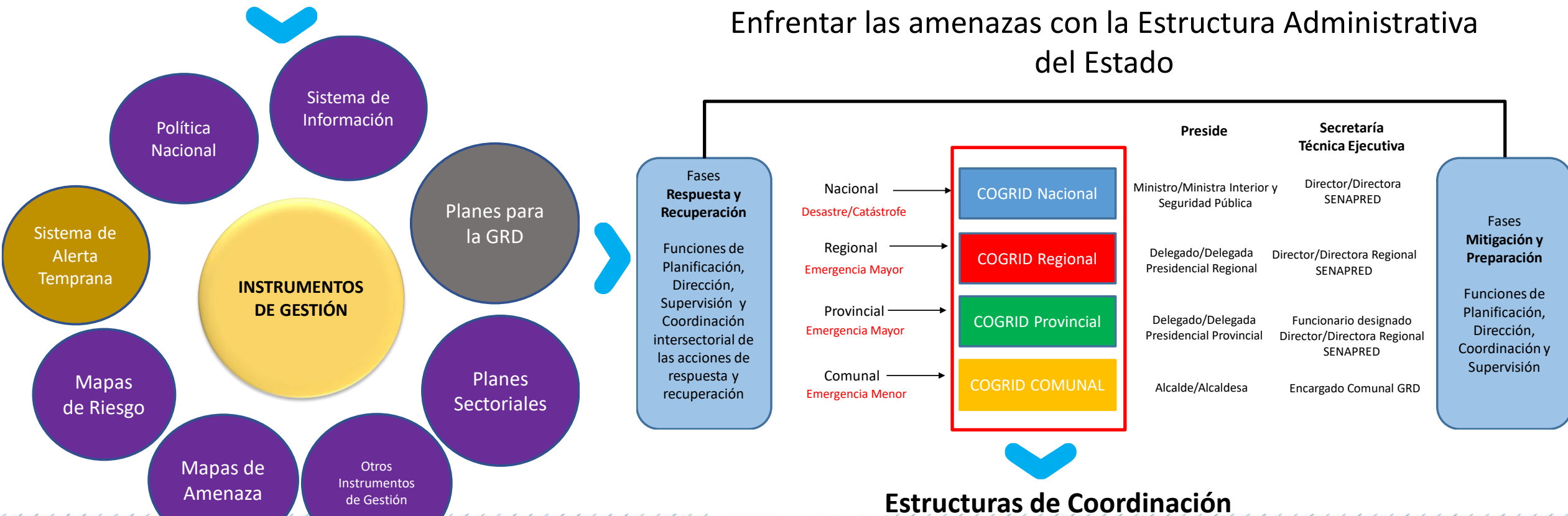
Las actividades relacionadas a la Gestión del Riesgo de Desastres en el país

SINAPRED

Conjunto de entidades públicas y privadas con competencias relacionadas a las fases del ciclo del riesgo de desastres a las fases del ciclo del riesgo de desastres que se organizan desconcentradamente o descentralizadamente de manera escalonada, desde el ámbito comunal, provincial, regional y nacional.....

Lo que permite una acción coordinada de los organismos públicos y privados que aportan capacidades al Sistema

Enfrentar las amenazas con la Estructura Administrativa del Estado



INSTRUMENTOS DE GESTIÓN

- Política Nacional
- Sistema de Información
- Planes para la GRD
- Planes Sectoriales
- Otros Instrumentos de Gestión
- Mapas de Amenaza
- Mapas de Riesgo
- Sistema de Alerta Temprana

Fases Respuesta y Recuperación
Funciones de Planificación, Dirección, Supervisión y Coordinación intersectorial de las acciones de respuesta y recuperación

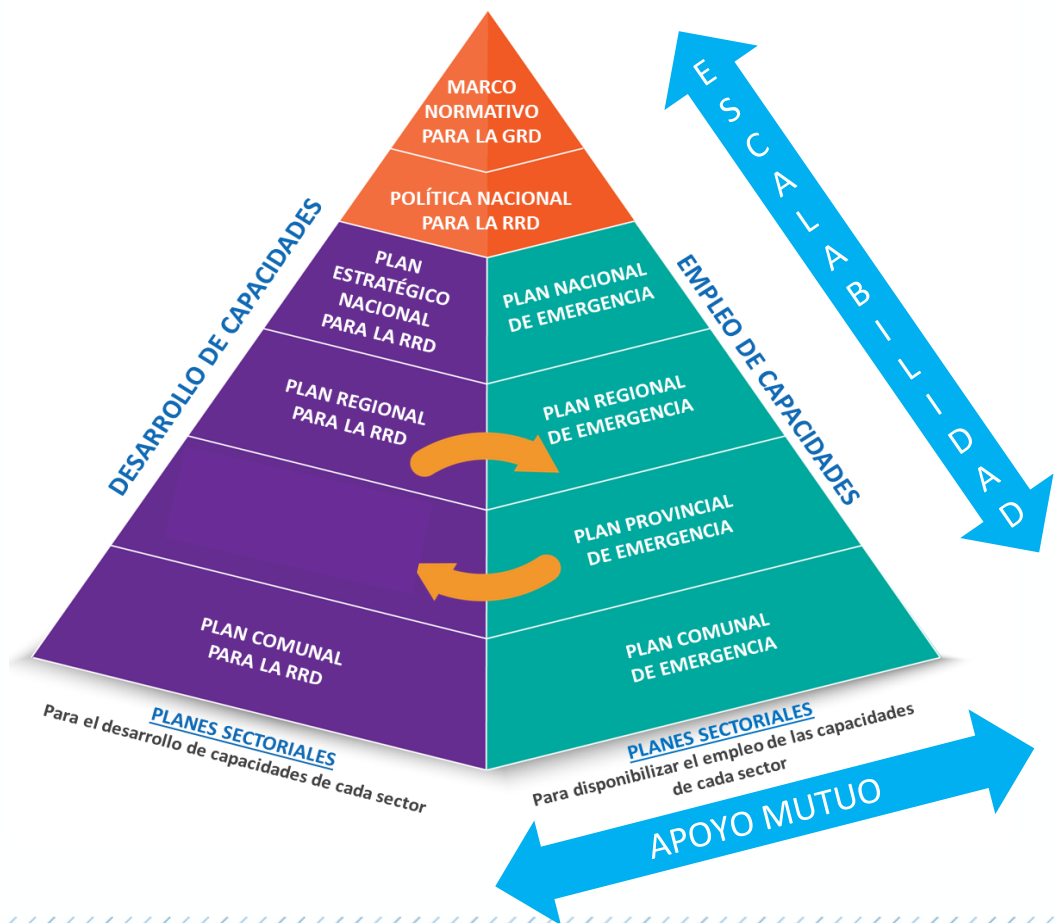
Fases Mitigación y Preparación
Funciones de Planificación, Dirección, Coordinación y Supervisión

	Preside	Secretaría Técnica Ejecutiva
Nacional <i>Desastre/Catástrofe</i>	Ministro/Ministra Interior y Seguridad Pública	Director/Directora SENAPRED
Regional <i>Emergencia Mayor</i>	Delegado/Delegada Presidencial Regional	Director/Directora Regional SENAPRED
Provincial <i>Emergencia Mayor</i>	Delegado/Delegada Presidencial Provincial	Funcionario designado Director/Directora Regional SENAPRED
Comunal <i>Emergencia Menor</i>	Alcalde/Alcaldesa	Encargado Comunal GRD

Estructuras de Coordinación

Nueva Institucionalidad

Art. 25. Los Planes para la GRD son los instrumentos que abarcan la planificación para la RRD y la respuesta de la emergencia, que permiten, en todos los niveles del Sistema, materializar en **consonancia, armonía y sistematicidad** entre sí, lo establecido en la Política Nacional y **deberán considerar especialmente la realidad territorial local** y las características especiales de cada una de las zonas de que se trate.

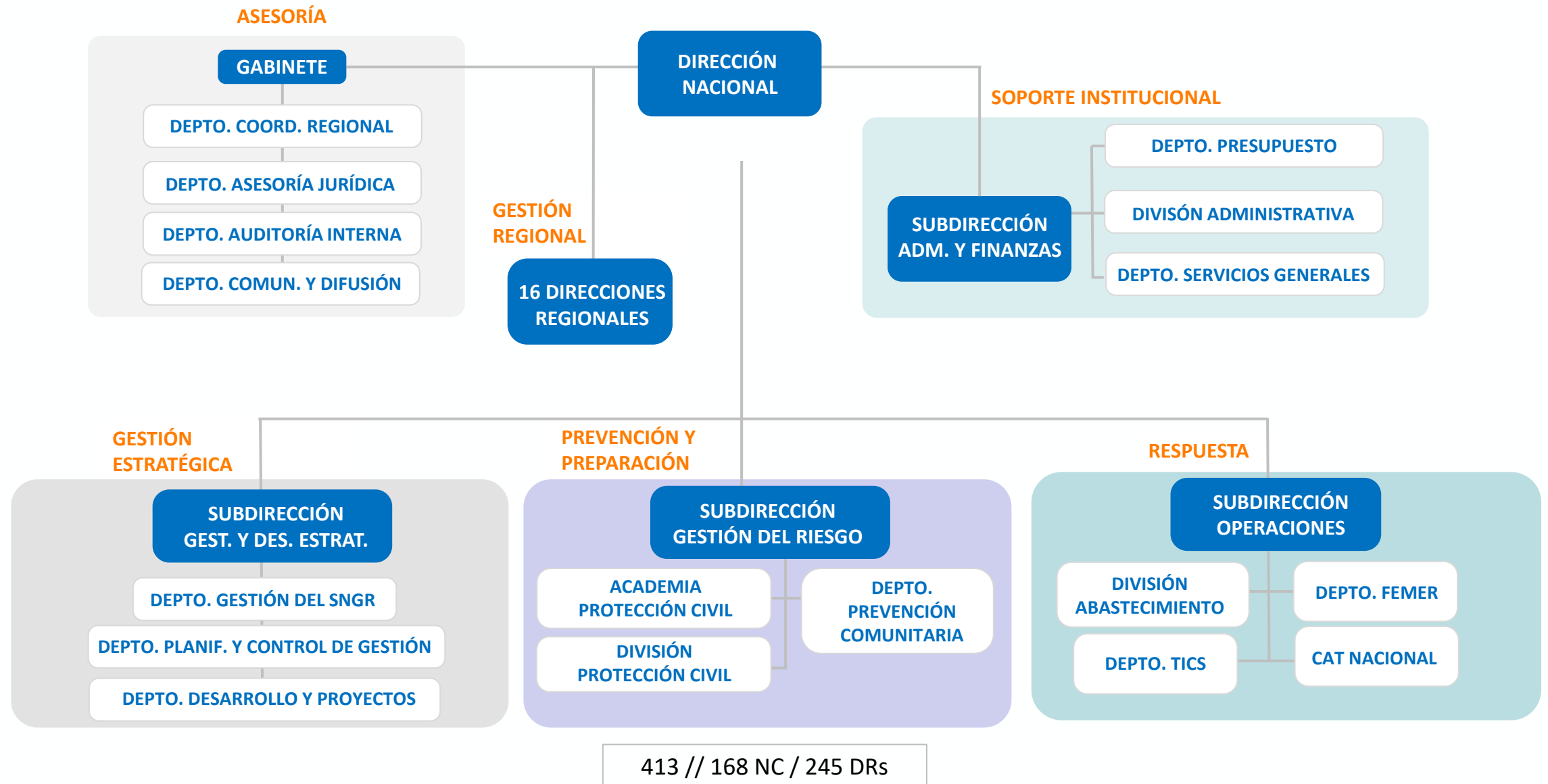


.....los Planes para la Reducción del Riesgo de Desastres deberán contemplar las acciones definidas en el Plan Estratégico Nacional para la Reducción del Riesgo de Desastres, así como otras acciones tendientes a **disminuir las vulnerabilidades de su territorio.....**

Sistema de Planificación



Readecuación Estructura ONEMI



DIRECCIÓN NACIONAL

GABINETE

Administrativo

Dpto. Comunicaciones y Difusión

Dpto. Asesoría Jurídica

Dpto. Auditoría Interna

Coordinación Regional

U. de Comunicaciones

U. de Difusión

U. de Transparencia Atención Ciudadana

SUBDIRECCIÓN DE GESTIÓN Y DESARROLLO ESTRATÉGICO

Administrativo

Dpto. de Desarrollo Institucional

Dpto. de Análisis y Control de Gestión

Dpto. de Gestión Interinstitucional

U. de Información para la GRD

U. de Control de Gestión

U. de Gestión de Instrumentos Estratégicos

U. Innovación y Transformación

U. de Procesos y Mejora Continua

U. de Coordinación Interinstitucional

DIRECCIONES REGIONALES

Administrativo

Conductor

U. de Gestión del Riesgo

U. de Operaciones de Emergencia y Alerta Temprana

U. de Administración y Soporte

U. de Gestión y Desarrollo

SUBDIRECCIÓN DE PERSONAL Y ADMINISTRACIÓN Y FINANZAS

Administrativo

Dpto. de Gestión y Desarrollo de Personas

Dpto. de Finanzas

Dpto. de Administración

U. de Comunic. Internas y desarrollo de Personas

U. de Análisis Contable

U. de Compras

U. de Remuneraciones

U. de Gestión Presupuestaria

U. de Servicios Generales

U. de Prevención de Riesgo y Salud Ocupacional

Unidad de Tesorería

U. de Oficina de Partes

U. de Gestión de Personas

SUBDIRECCIÓN DE GESTIÓN DEL RIESGO

Administrativo

Dpto. de Análisis y Comprensión del Riesgo

Dpto. de Gestión de Información Territorial

Dpto. Planificación para la GRD

Dpto. de Academia del SINAPRED

Dpto. de Preparación Comunitaria

U. de Adaptación al Cambio Climático

U. de Mapas y Escenarios de Riesgos

U. de Gestión de Planes

U. de Formación y Capacitación

U. de Gestión Comunitaria

U. de Gestión del Conocimiento

U. de Administración SIT

U. de Asesoría y Supervisión de Planes

U. de Patrocinio de Cursos y Seguimiento

U. de Preparación y Entrenamiento

U. de Temáticas Transversales

SUBDIRECCIÓN DE OPERACIONES

Administrativo

Dpto. de Logística

Dpto. de Telec. e Informática

Dpto. Gestión de Operaciones de Emergencias

Dpto. de Alerta Temprana

U. de Transporte

U. de Telec.

U. de Gestión e Información Operacional

U. de Alerta Temprana

U. de Almacenamiento y Distribución

U. de Inform.

U. de Recursos de Emergencia

U. de Fortalecimiento

U. de Compras de Emergencia

Funcionamiento Operativo (Monitoreo / Alerta / Respuesta)

SISTEMA DE MONITOREO



CSN



SHOA



SERNAGEOMIN



CONAF



DGA / DOH



DMC



BOMBEROS



Red Informante de Mercalli (3.000)

SISTEMA DE PROCESAMIENTO DE LA INFORMACIÓN



COGRID Nacional



COGRID Regionales



Mesas Técnicas



UGOE



Visor de GRD



CAT Central



CAT Regionales (16)

Alerta Temprana Preventiva

Alerta Amarilla

Alerta Roja

PROCOLOS

PROCEDIMIENTOS

SISTEMA DE ALERTA A LA POBLACIÓN

A-B-C



SIRENAS



SAE



Medios de Comunicación y Redes Sociales



SISTEMA DE TELECOMUNICACIONES REDUNDANTE

VSAT



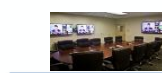
BGAN



IRIDIUM



P25



Video Conferencia



Torrente



Radio Aficionado



VHF



Internet



Telefonia IP



PPT Iridium



Radio Aficionado



HF



Intranet



email



MEOC

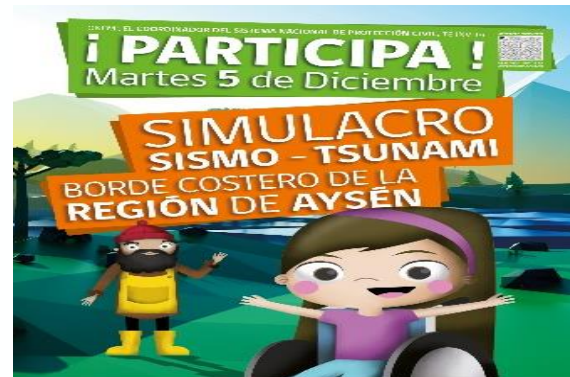
www.onemi.cl

Cultura Preventiva y Resiliencia de la Población



1. Ordenamiento Territorial y Asentamientos Humanos
2. Condiciones Socio Económicas y Demográficas
3. Cambio Climático y Recursos Naturales
4. Gobernanza

Priorizar acciones en las comunas
Autocuidado
Conocimiento del riesgo



YO ME PREPARO, CHILE SE PREPARA
infórmate en www.onemi.cl
[@onemichile](https://twitter.com/onemichile)





(AGENDAS INTERNACIONALES PARA LAS POLÍTICAS PÚBLICAS NACIONALES)

Confederación Mundial sobre la Reducción de los Desastres
18 a 22 de enero de 2005, Kobe, Hyogo, Japón

Marco de Acción de Hyogo para 2005-2015:
Iniciativa de la reducción de los desastres

Política Nacional para la Gestión de Riesgo de Desastres

Plan Estratégico Nacional para la Gestión del Riesgo de Desastres 2015-2018

Sendai Framework for Disaster Risk Reduction 2015-2030



Orienta las acciones y decisiones políticas desde una perspectiva integral de la GRD, a través de un conjunto de principios, enfoques transversales, 5 ejes transversales y 25 objetivos estratégicos.

Implementados

Plan Estratégico Nacional para la RRD (2020 – 2030)

Mayores Emergencias en Chile desde el 2014



» Iquique
Terremoto 8,2 - 7.5
01.04.2014



» Quellón
Terremoto 7.6
25.12.2016



» Valparaíso
Incendio Forestal Interfase
12.03.2014



» San José de Maipo
Aluvión
27.02.2017



» Villarrica
Erupción Volcánica
03.03.2015



» Centro / Sur
Incendio Forestal Interfase
Enero 2017



» Atacama
Aluvión
25.03.2015



» Santa Lucía
Aluvión (Glacial)
16.12.2017



» Calbuco
Erupción Volcánica
22.04.2015



» Centro/Sur
Incendio Forestal
Enero 2019



» Tocopilla
Aluvión
09.08.2015



» Zona Norte
Inundaciones
Febrero 2019



» Illapel
Terremoto 8,2 / Tsunami
16.09.2015

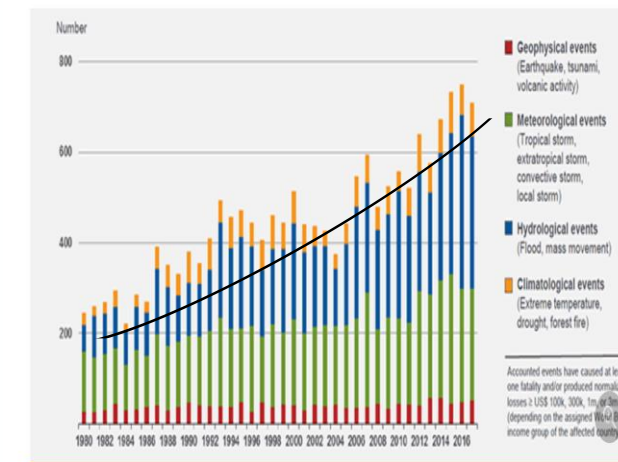


» Biobío
Tornados y Trombas Marinas
Mayo 2019

■ Eventos Geológicos
■ Eventos Meteorológicos

Number of world natural catastrophes, 1980-2017

(Number of relevant events by peril)



Source: © 2018 Munich Re, Geo Risks Research, NatCatSERVICE. As of January 2018.

Cambio climático,
un nuevo desafío



**OUR GLOBAL ASSESSMENT
REPORT ON DISASTER
RISK REDUCTION
IS OUT!**

#GAR2019



GVR

Global Assessment Report
on Disaster Risk Reduction

2019

“Si tuviera que describir en una sola frase el panorama mundial, diría que vivimos en un mundo en el que los desafíos globales están cada vez más integrados, pero las respuestas son cada vez más fragmentadas, y, sino se pone remedio a esta situación será un caldo de cultivo idóneo para los desastres”

António Guterres, Secretario General de las Naciones Unidas, enero 2019

